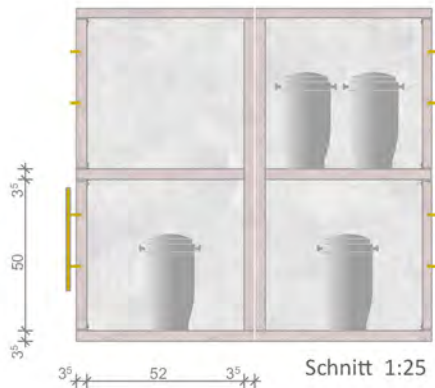






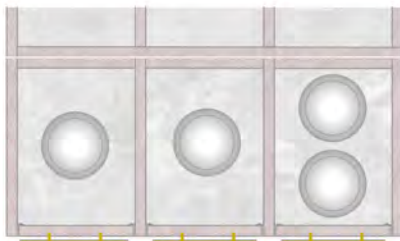


Ansicht 1:25

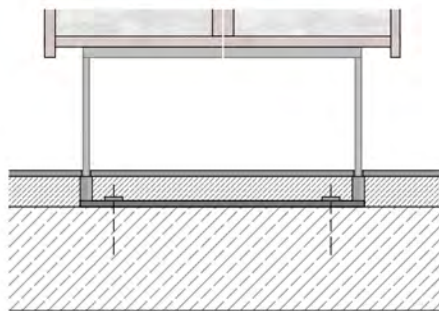


Schnitt 1:25

Urnengrabkammern  
Anzahl 512 Stück  
lichte Maße: B x T x H  
39cm x 52cm x 50cm



Grundriss 1:25



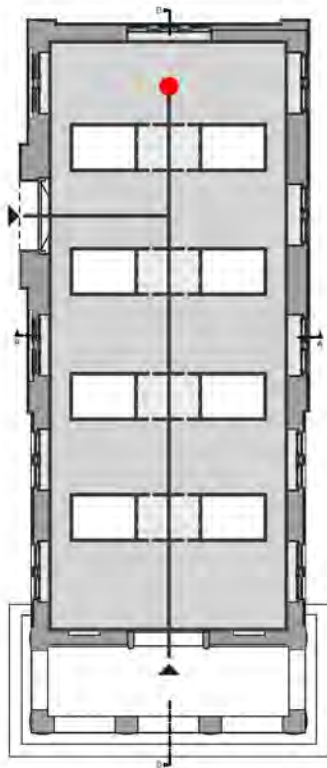
Befestigung Traggerüst  
Schnitt 1:25

35 39 35

35 52 35

35 50 35

35 52 35



Eine Gebäudehülle



Vier eingestellte Körper

Entwurfskonzept:

**Vier** eingestellte Körper und  
**Eine** Gebäudehülle

- Gliederung des Gesamt-  
raumes in fünf Räume
- Die Gebäudehülle wird  
durch die eingestellten  
Körper „nicht berührt“
- Der vorhandene Innen-  
raum bleibt in seiner  
Gesamtheit durch den  
Bodenbelag, die Dachform  
sowie den raumbildenen  
Wänden wahrnehmbar  
und sichtbar

