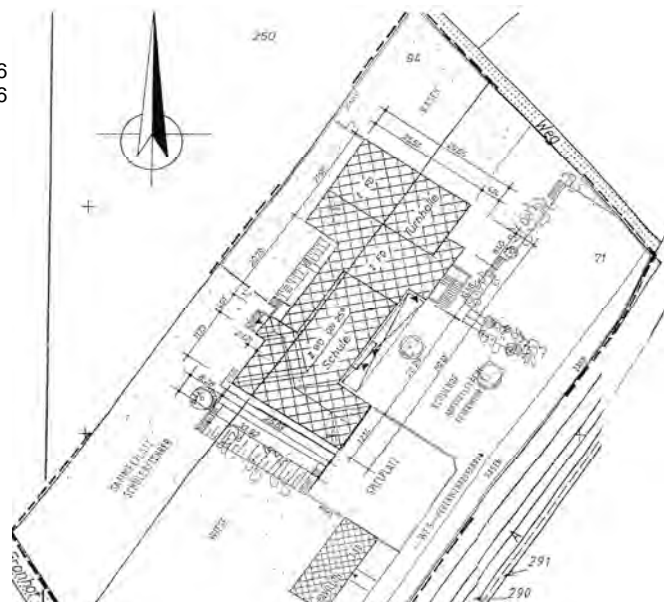


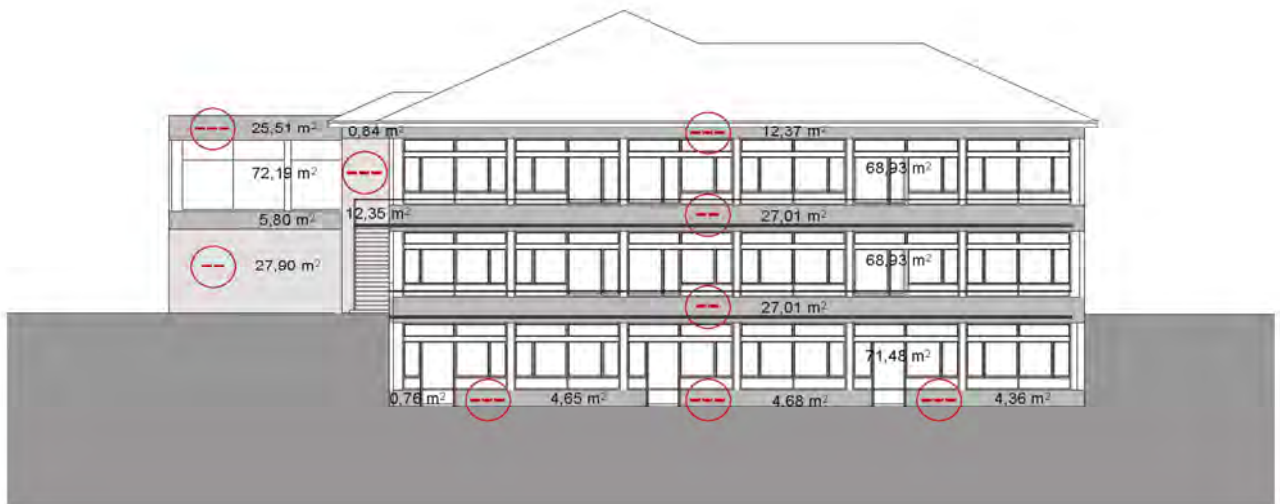
Ute Piroeth Fassadensanierung Grundschule Sinthern | Geyen Pulheim 2006

Entwurfsplanung: 2005
Ausführungsplanung: 2006
Realisierung Fassadensanierung: Sommerferien 2006
Realisierung Dachsanierung: Herbstferien 2006

Fassadenflächen: ca. 1100m²
Fensterflächen: ca. 500m²
Dachfläche: ca. 330m²

Kostenschätzung reine Baukosten brutto: 413.000 €
Kostenfeststellung reine Baukosten brutto : 420.000 €





Wertung der Bauteile
gem. thermografische Untersuchung von 2003

A) Wertung geschlossener Bauteile

- + schwarz-blauer Bereich (9 bis 10°C)
- blau-grüner Bereich (10 bis 11°C)
- grün-gelber Bereich (11 bis 13°C)
- orange-roter Bereich (13 bis 14,5°C)
- rot-violetter Bereich (14,5 bis 16°C)

B) Wertung Fenster von 1971

- rot-violetter Bereich (14,5 bis 16°C)

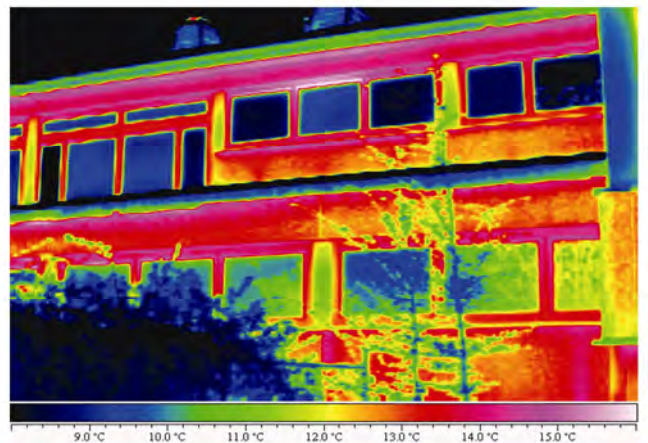
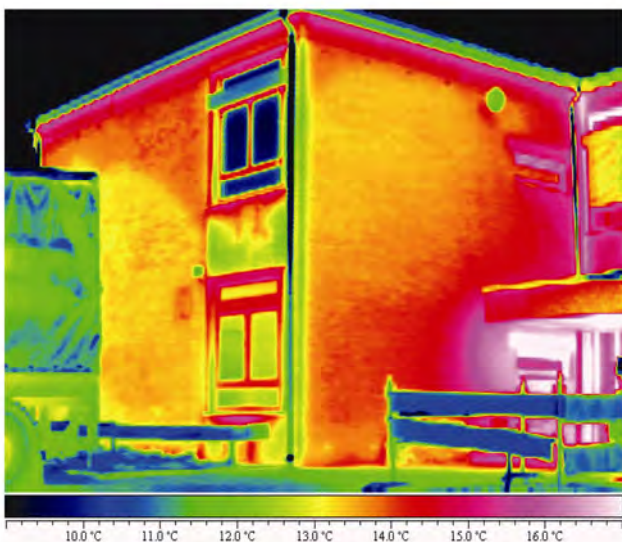
Flächenermittlung Fassade

Hauptgebäude

	Beton-Fertigteile	= 82 m ²
	KS-Vormauerung	= 12 m ²
	Glasfassade	= 209 m ²

Turnhalle gesamt

	Beton-Fertigteile	= 31 m ²
	KS-Vormauerung	= 28 m ²
	Glasfassade	= 72 m ²



Thermografische Untersuchung



Süd-West-Fassade



Süd-West-Fassade

Entwurf Ansicht Nord-West



Bestand

Süd-Ost-Fassade | Turnhalle

Entwurf Ansicht Süd-Ost

