



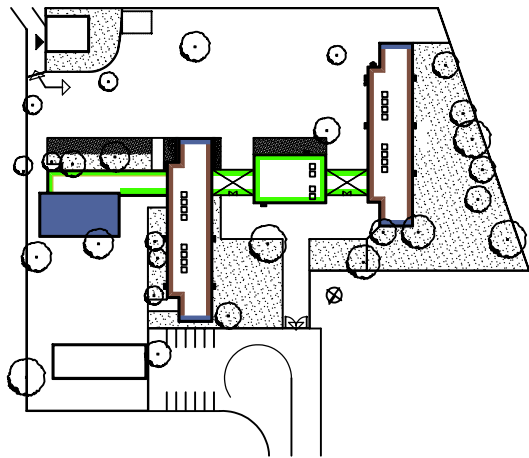
### Bestandssituation:

Das bestehende Gebäudeensemble entspricht der Architekturauffassung der 60er Jahre. Zwei mehrgeschossige Schulgebäude werden durch ein eingeschossiges Gebäude verbunden.

### Konzept:

Durch das neue Farbkonzept wird diese Konnotation verstärkt, die Giebelseiten leuchten nun blau. Eine grüne Farbigkeit verdeutlicht die Funktion des Verbindungsgebäudes. Die Turnhalle als Solitär steht östlich. Die Fassade wurde im Rahmen der energetische Revitalisierung durch Neuinterpretation der Ziegelfassade Bestand verändert; die ursprüngliche Architekturauffassung ist herausgearbeitet, so, als wäre es immer so gewesen.

Durch den Einsatz von Farbe und Material werden Veränderungen sichtbar gemacht.



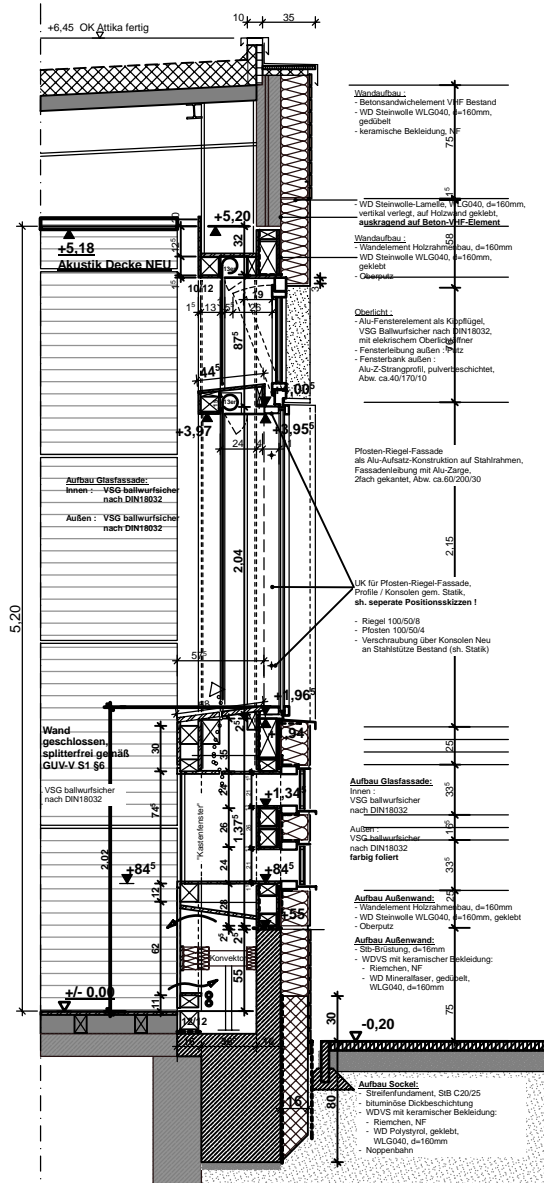
Farbkonzept | Lageplan M 1:2000



Schule | Vorderansicht | Fertigstellung



Schule | Rückansicht | Fertigstellung



Fassadenschnitt | Trunhalle | M 1:50



Fassadeninnenansicht | Trunhalle | Fertigstellung



Turnhalle | Fertigstellung

**Grundschule Balsaminenweg**  
Fassadensanierung | Dachsanierung  
Balsaminenweg 52 | 50769 Köln | 2009

**Gebäudewirtschaft der Stadt Köln**  
Bauherr

**UTE PIROETH ARCHITEKTUR**  
Dipl.-Ing. Architektin BDA