

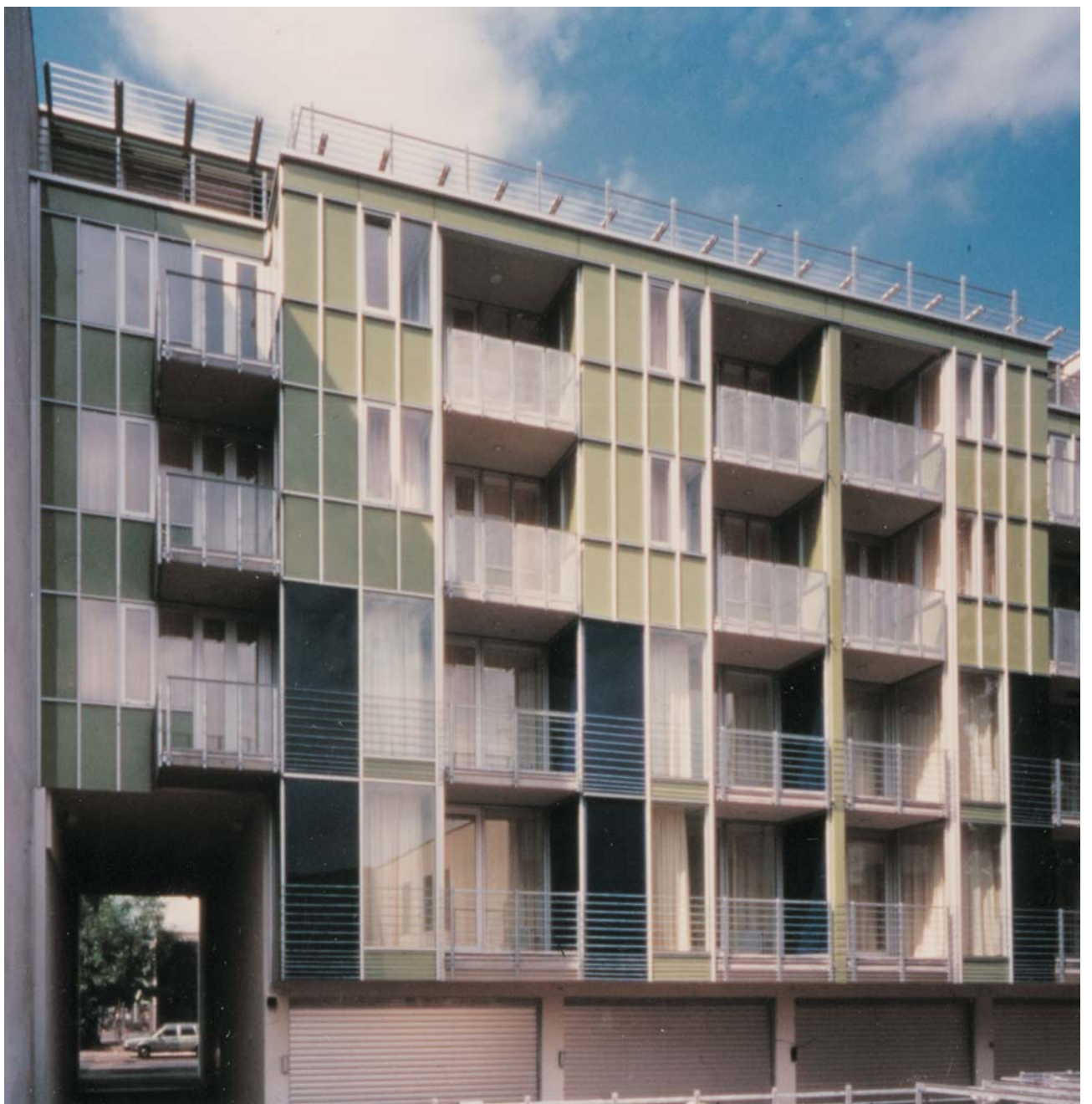
Ute Piroeth **Boardinghouse Domicilium** Köln, 1995

Der Entwurf setzt sich mit einer Minimalisierung von Form und Material auseinander ohne auf die plastische Durchbildung zu verzichten und erhält dabei die Komplexität der Bauaufgabe. Das verglaste Treppenhaus mit der aus dem rechten Winkel gerückten Treppe übernimmt eine strukturierende Funktion.

Eingang und Lobby im EG sind ebenso klar und funktional wie die Einrichtung der unterschiedlich grossen Apartments in den fünf Obergeschossen.

Bei Dunkelheit dominieren die transparenten Felder der Pfosten-Riegel-Konstruktion, bei Tageslicht wirken die farbigen Fassadenfelder aus emailliertem Glas. Die farbigen Fassadenfelder der Strassen- und der Hofseite kontrastieren in Form und Farbcharakter.



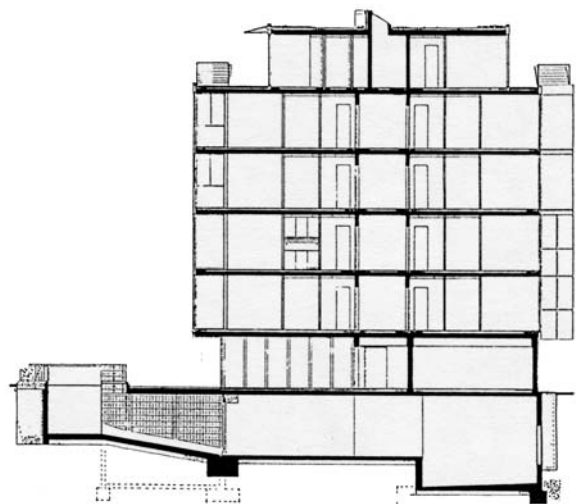


Neubauten



Eingang
Fassadenausschnitt
Loggia STG

Treppenfuge
Schnitt





Lobby
Aufgang

Grundriss NG
Grundriss EG

