

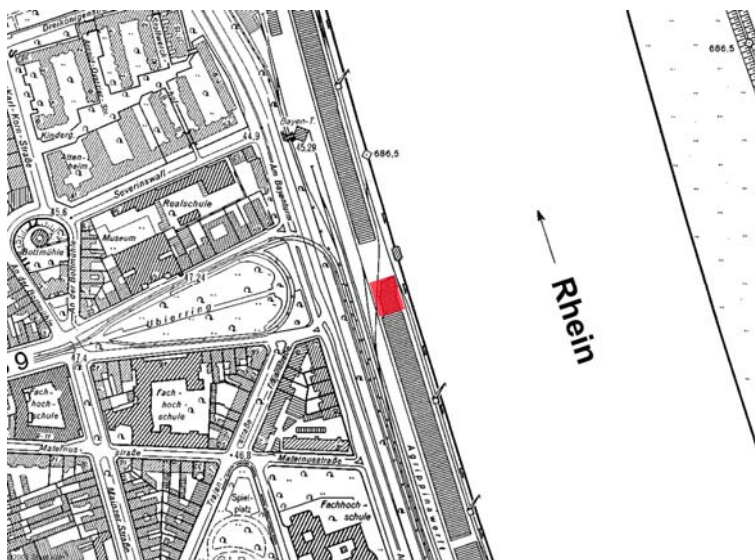
## Ute Piroeth Umbau A 686 Agrippinawerft Köln 2006

Das ehemalige Rheinkontorgebäude in direkter Rheinlage an der Agrippinawerft wurde in den letzten Jahren zu einem Wohn- und Bürohaus mit gehobenem Standard umgebaut.

Tiefgarage + KG	500,00 m <sup>2</sup>
Gastronomie EG	150,00 m <sup>2</sup>
Büro EG + 1. OG	800,00 m <sup>2</sup>
Wohnen 2. OG + DG	750,00 m <sup>2</sup>

Planungsbeginn	Januar	2004
Baubeginn	Juni	2005
Fertigstellung	Oktober	2006



Lageplan

Ansicht West



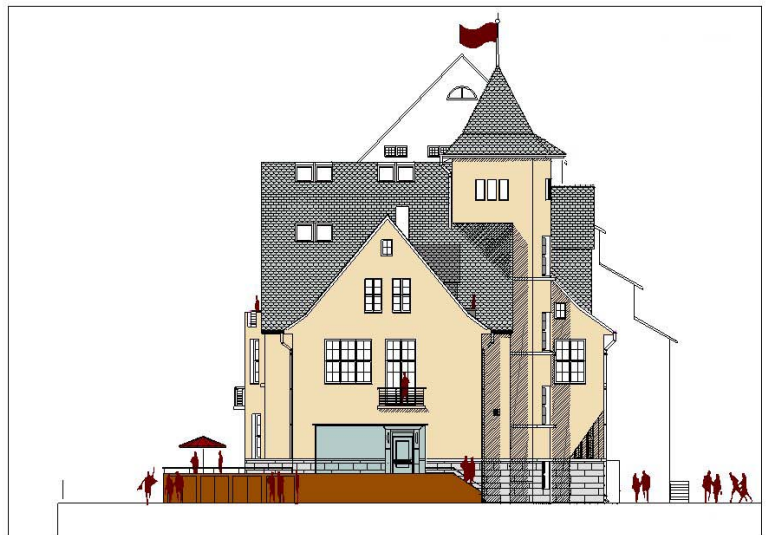


Ansicht West | Straßenseite

Ansicht Nord

Ansicht Ost | Rheinseite

Fassadendetail Eingang





Dachfenster

Wohnraum

Loggia Küchenbereich

Interner Treppenaufgang

Wohnraum

