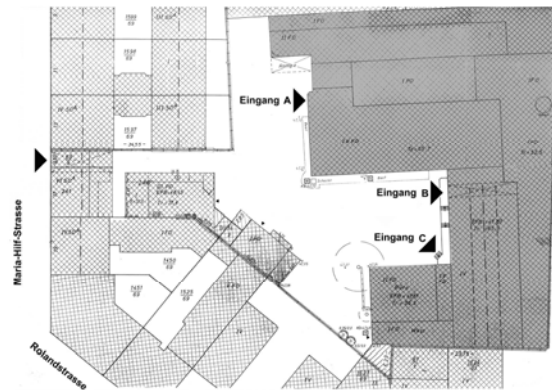


Ute Piroeth Umbau Eisenwarenfabrik Köln 2001

Denkmalgeschützter Industriebau aus dem Jahr 1910 im Kölner Süden; Hofbebauung in innerstädtischen Blockbebauung; Ziegel massiv mit Kappendeckenkonstruktion; Dach als Stahlbinderkonstruktion, Ziegeldeckung bis November 2000 Nutzung durch einen metallverarbeitenden Betrieb. Umbau zu Büro, Galerien und Loftwohnungen

Galerien + Büro NG	3000 m ²
Wohnfläche DG	800 m ²

Planung	2000
Baubeginn	2000
Fertigstellung	August 2001



Toreinfahrt | Blick nach innen



Toreinfahrt | Blick nach außen

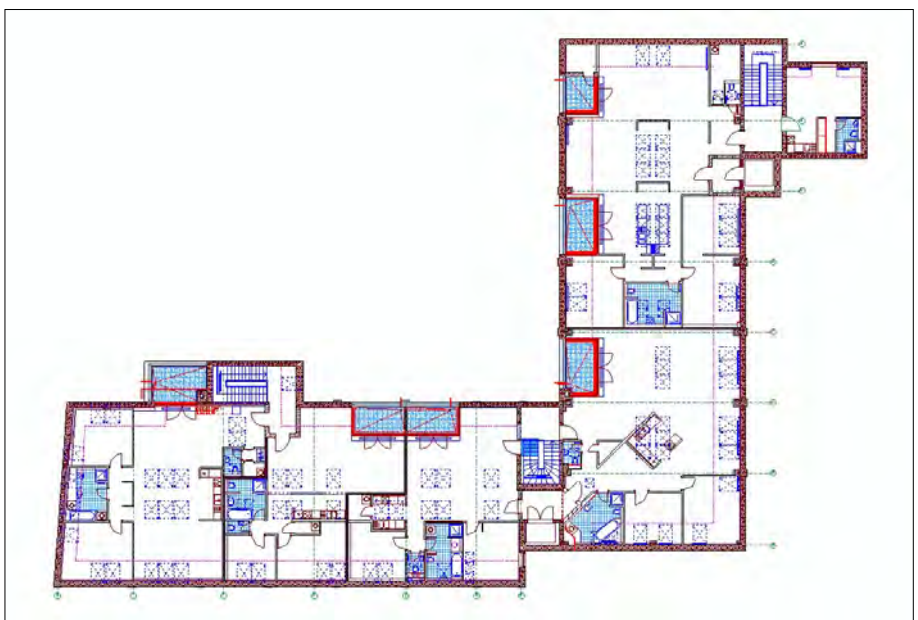
Bestand



Erdgeschoss | Büro

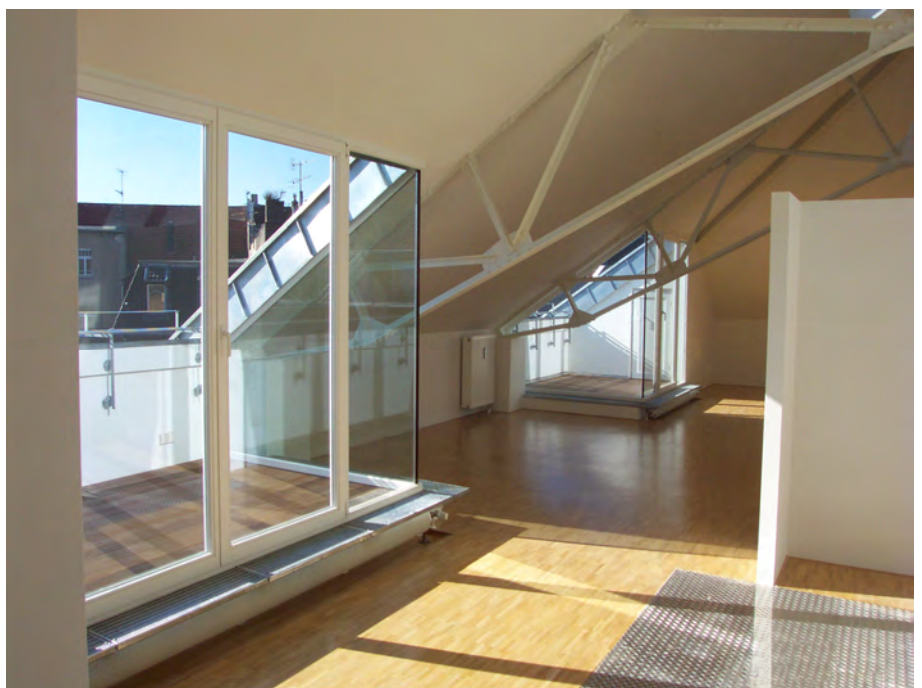


Dachgeschoss | Wohnungen





Raum im Raumkonzept
Büronutzung



Loftwohnungen
mit Außenbereichen



Raumübergänge



Loftetage | Wohnen

