

Ute Piroeth **Neubau Wohnbebauung Q 21 Brüsseler Strasse** Köln 2006

Neubau von 14 Eigentumswohnungen mit Tiefgarage in der Kölner Innenstadt. Durch ein akzentuiertes Farbkonzept, mit einer anthrazitfarbenen Putzfassade und farbigen Dachaufbauten, erhält das Ensemble eine wohltuende Eigenständigkeit.

Die großzügige Grundrissgestaltung der Wohnungen mit Raumhöhen von 2,70 m bzw. 4,50 m und einer Fläche zwischen 80m² und 160m² setzt sich auch im Außenraum in Form von Terrassen bzw. Dachterrassen fort. Alle Wohnungen verfügen über großformatige Holzfenster, die den neuesten technischen Anforderungen entsprechen und mit einer hochwertigen Wärmeschutzverglasung ausgestattet sind.

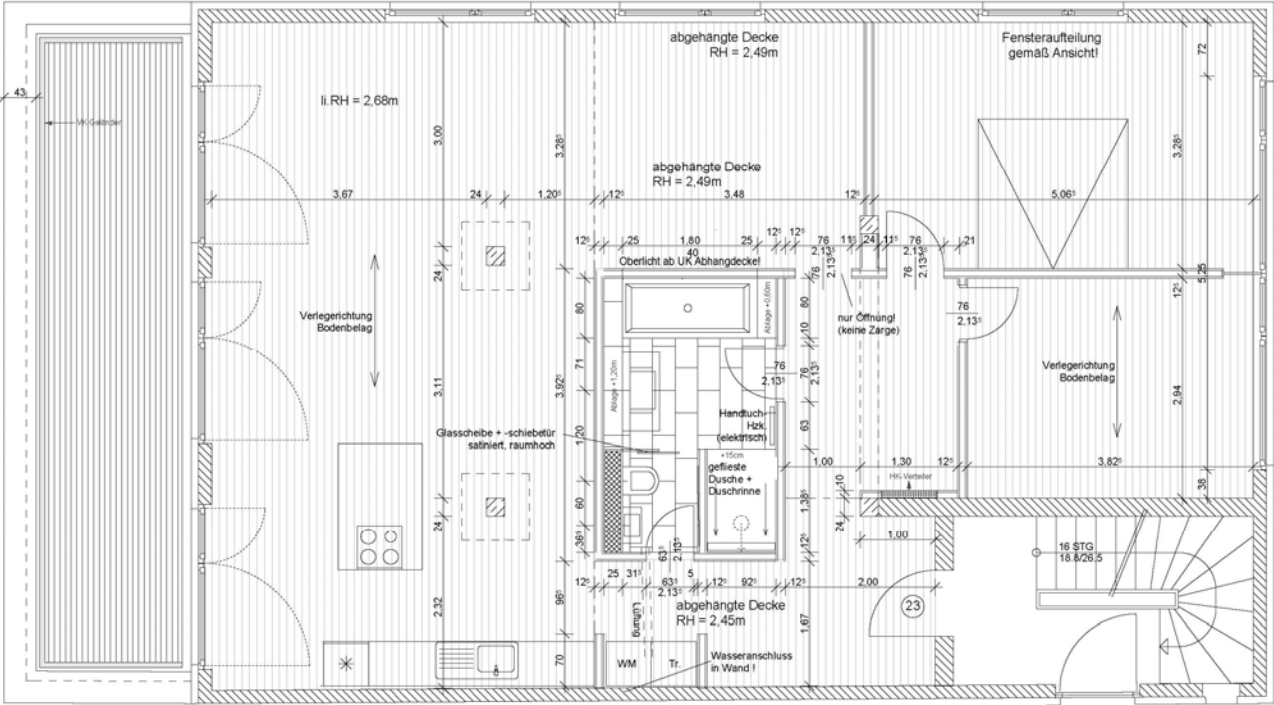
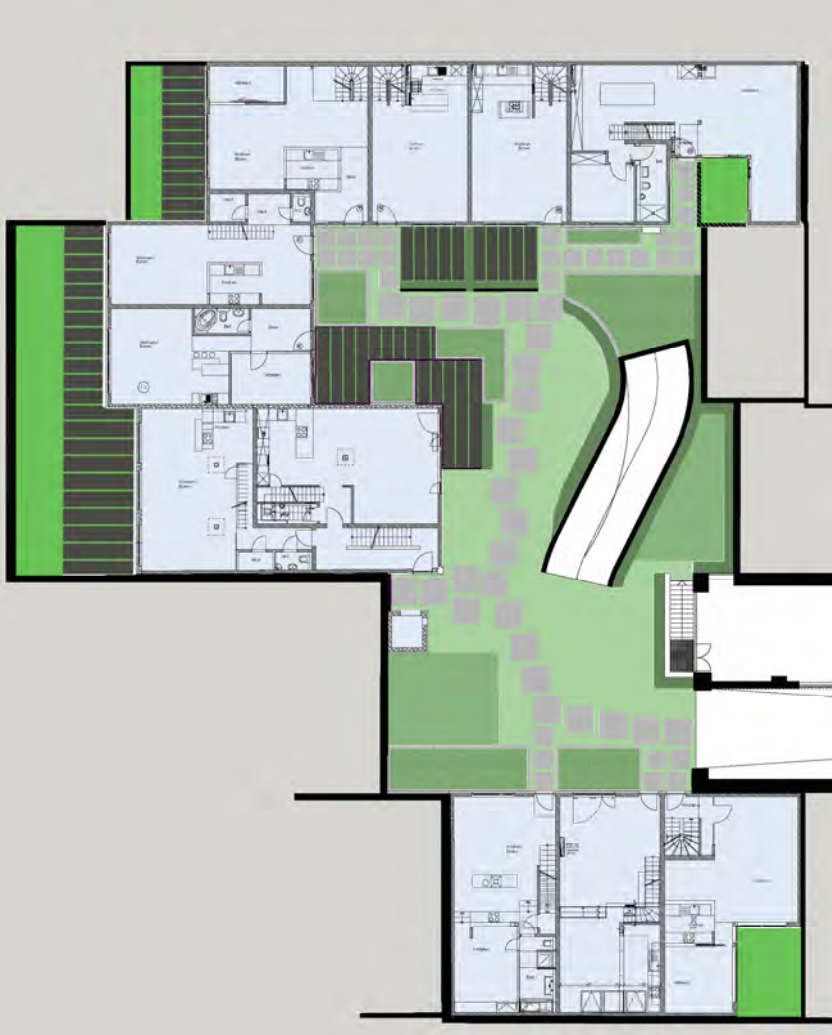
Wohnfläche EG – 4. OG	1600,00 m ²
Tiefgarage + KG	900,00 m ²
Innenhof	600,00 m ²

Planungsbeginn	2005
Baubeginn	2005
Fertigstellung	Januar 2007



Grundriss EG
mit Außenplanung

Ausschnitt Grundriss 2. OG



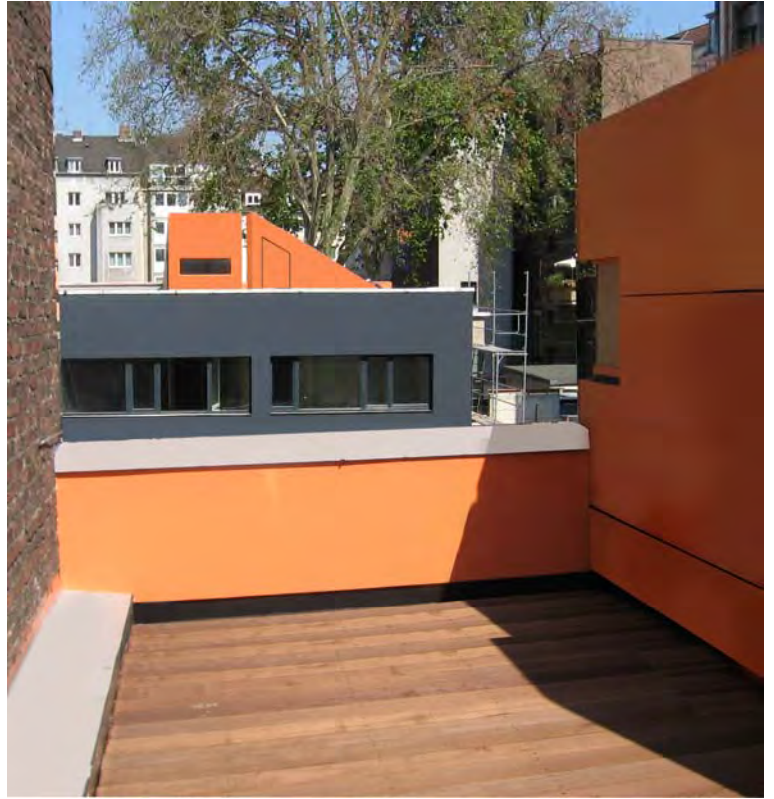


Blick nach Süden | Visualisierung

Südfassade | Visualisierung

Innenraumansicht | Visualisierung

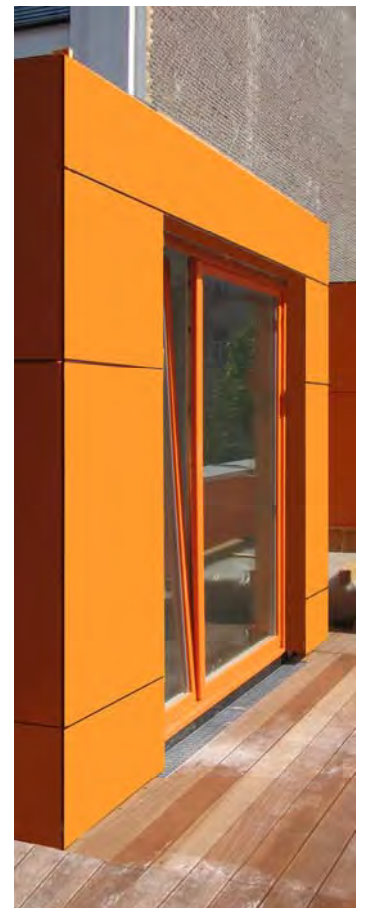




Blick nach Süden | Fertigstellung

Südfassade | Fertigstellung

Penthouse | Fertigstellung





Nordansicht

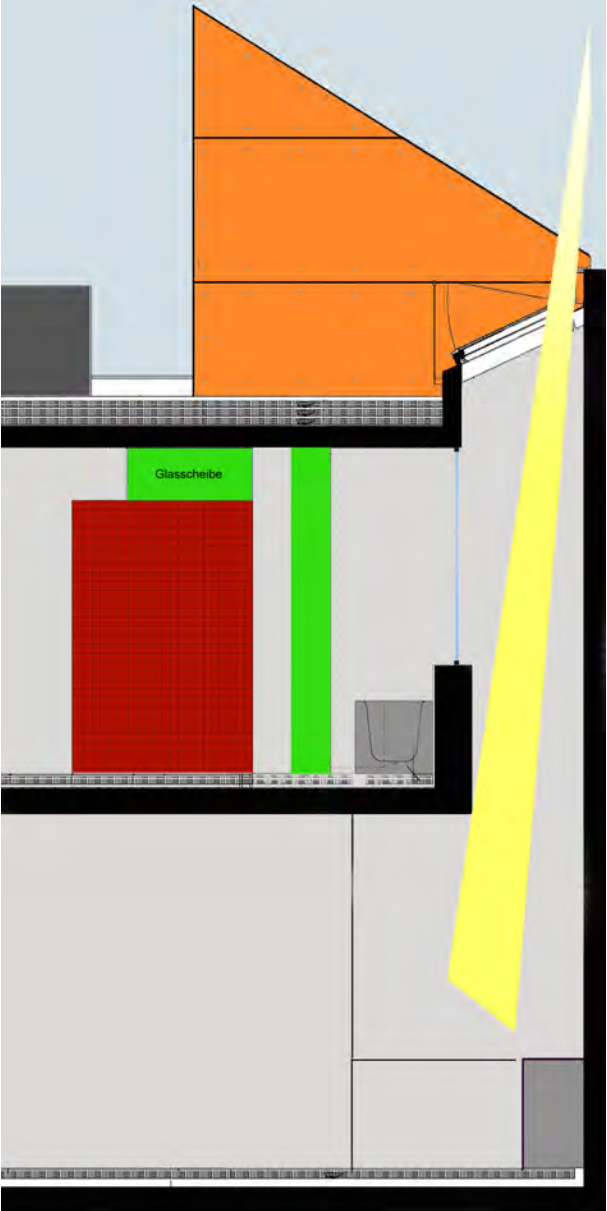


Ostansicht



Westansicht

Schnitt Bad WE 19



Grundriss Bad WE 19

